

Схема расположения границ публичного сервитута объекта электросетевого хозяйства:

«ВЛ-10 кВ Л-41-3 Олонец-Обжа»,

расположенного по адресу: Республика Карелия, Олонецкий район

Площадь испрашиваемого публичного сервитута: 129 кв.м

Каталог координат: Приложение 1 на 1 листе

Система координат: МСК-10, зона 1

Кадастровый номер земельных участков, в отношении которых испрашивается публичный сервитут: -, земли кадастрового квартала: 10:14:0080110

Утверждена

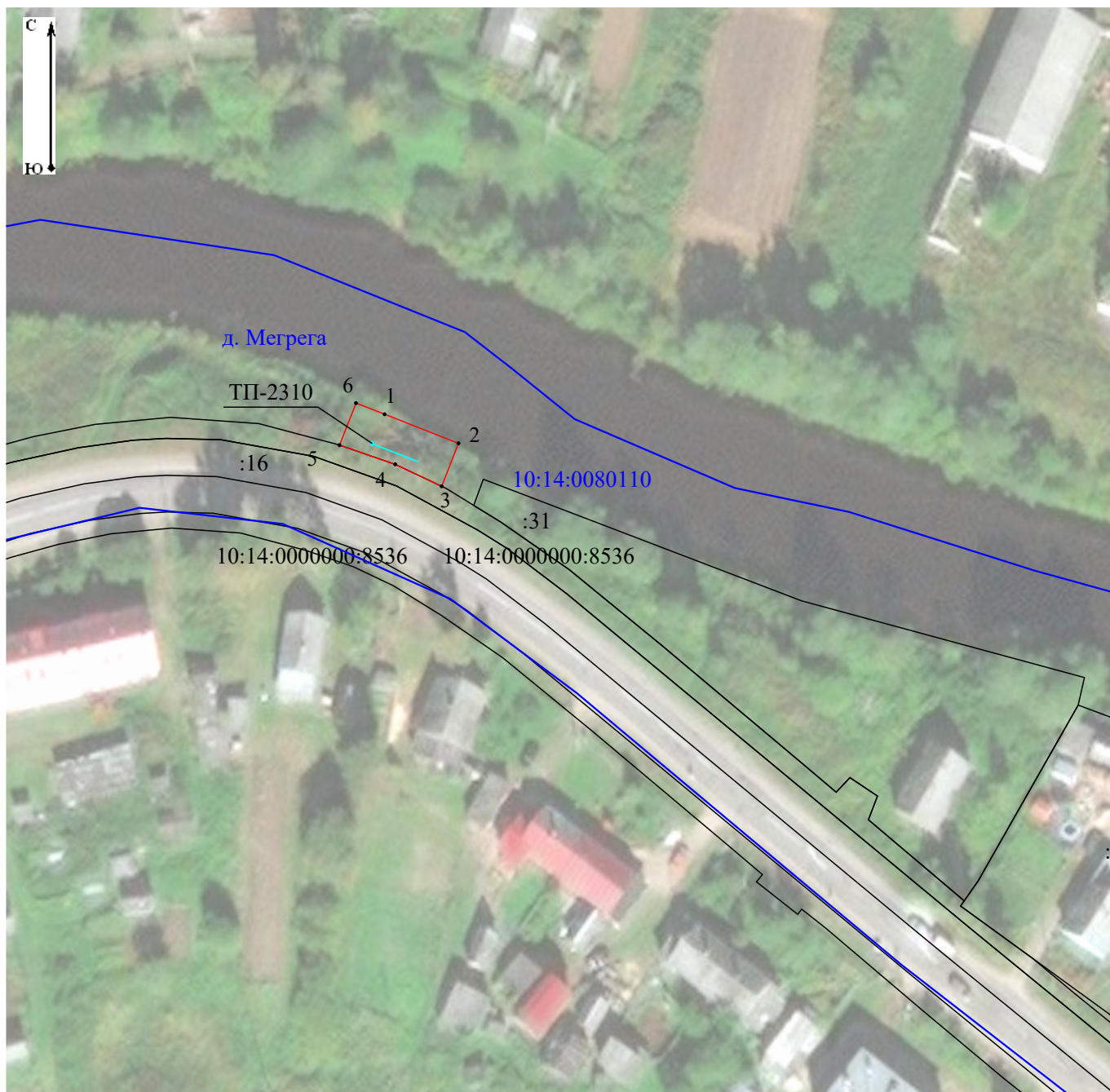
(наименование документа об утверждении, включая

наименования органов государственной власти или

органов местного самоуправления, принявших




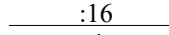
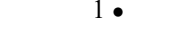
решение об утверждении схемы или подписавших соглашение о перераспределении земельных участков)

от \_\_\_\_\_ № \_\_\_\_\_



Масштаб 1:1 000

Условные обозначения:

-  - проектные границы публичного сервитута объекта электросетевого хозяйства;
-  10:14:0080110 - номер и граница кадастрового квартала;
-  - обозначение объекта электросетевого хозяйства;
-  :16 - кадастровый номер и граница земельного участка, содержащиеся в ЕГРН;
-  1 • - обозначение и номер характерной точки проектных границ публичного сервитута объекта электросетевого хозяйства.

**Каталог координат границ публичного сервитута  
объекта электросетевого хозяйства: «ВЛ-10 кВ Л-41-3 Олонец-Обжа»**

<b>Площадь публичного сервитута: 129 кв.м.</b>		
<b>Метод определения координат: Аналитический метод</b>		
<b>Система координат: МСК - 10, зона 1</b>		
<b>Средняя квадратичная погрешность определения координат характерных точек контура (Mt) = 0,10 м</b>		
<b>Обозначение характерных точек границ</b>	<b>Координаты, м</b>	
	<b>X</b>	<b>Y</b>
<b>1</b>	<b>2</b>	<b>3</b>
1	247 084,28	1 458 610,28
2	247 079,56	1 458 622,34
3	247 072,55	1 458 619,59
4	247 076,14	1 458 612,02
5	247 079,26	1 458 602,94
6	247 086,11	1 458 605,62
1	247 084,28	1 458 610,28